

— HITACHI

Мультизональные системы кондиционирования

air is harmony

Cooling & Heating

air



HITACHI
air365

日本発祥**BORN IN JAPAN**

Японский бренд, совместное производство японской финансово-промышленной группы Hitachi (более чем 1100 компаний, 153 место в мировом рейтинге Global), и ирландско-американского производителя Johnson Controls (439-е место в Global500). Мультизональные системы Hitachi по результатам 2022 года в ТОП-3 по объему продаж в мире.

В 1983 году HITACHI первыми запатентовали производство герметичных спиральных компрессоров для кондиционеров, сейчас это отдельный крупный бизнес, развивающийся в более чем 30-ти странах мира.

Мультизональные системы HITACHI это:

- Гибкость проектирования, индивидуальные настройки комфорта в каждом помещении
- Точный контроль температуры воздуха благодаря двум датчикам, встроенным в каждый внутренний блок
- Высокая энергоэффективность, продолжительный срок службы
- Наружные блоки с системой контроля загрузки Smooth Drive (в том числе с переменной температурой кипения хладагента) – значительная оптимизация работы системы с частичной загрузкой
- Система автоматизации и диспетчеризации. Учет энергопотребления входит в цену системы диспетчеризации
- Сертифицированы Евровент: подтверждение всех характеристик на реальных блоках из ассортимента. Энергоэффективность блоков Hitachi (реальная, подтвержденная сертификатом Евровент) одна из лучших на рынке.



Air365 Max и Air365 Max Pro



- Новое поколение наружных блоков
- Две линейки – стандартная и высокоэффективная
- Универсальные (2-х и 3-х трубные блоки)
- Перепад высот между наружным и внутренними блоками – до 110 м
- Возможность загрузки наружного блока до 200% суммарной производительности внутренних (есть ограничение)
- Спиральные компрессоры HITACHI со впрыском пара
- Наружные блоки с системой контроля загрузки Smooth Drive* (в т.ч. с переменной температурой кипения хладагента) – значительная оптимизация работы системы с частичной загрузкой
- Расширенный температурный диапазон работы на нагрев, до -25 °С. С зимним комплектом и ветрозащитой до -40 °С
- Произведены в Испании



* подробнее о технологии SmoothDrive здесь:

Set Free Sigma



- Две линейки – стандартная и высокоэффективная
- Универсальные (2-х и 3-х трубные блоки)
- Перепад высот между наружным и внутренними блоками – до 110 м
- До 64 внутренних блоков в системе
- Возможность загрузки наружного блока до 150% суммарной производительности внутренних (есть ограничение)
- Переменная температура кипения хладагента оптимизирует работу системы при частичной загрузке
- Зимний комплект и ветрозащита дают возможность работы на нагрев до -40 °С
- Эффективный алгоритм оттайки наружных блоков
- Произведены в Испании

Диапазон производительностей двухтрубных систем

2024
НОВИНКА

Air365 Max стандарт



1 min модуль
8 HP (22 кВт)

1 max модуль
24 HP (67 кВт)

max 4 модуля 96 HP (268 кВт)

2024
НОВИНКА

Air365 Max Pro высокоэффективная



1 min модуль
5 HP (14 кВт)

1 max модуль
18 HP (50 кВт)

max 3 модуля 54 HP (150 кВт)

Set Free Sigma стандарт



1 min модуль
8 HP (22 кВт)

1 max модуль
24 HP (67 кВт)

max 4 модуля 96 HP (268 кВт)

Air365 Max Pro высокоэффективная



1 min модуль
5 HP (14 кВт)

1 max модуль
18 HP (50 кВт)

max 3 модуля 54 HP (150 кВт)

Mini VRF и полупромышленные блоки IVX



Блоки скрытого монтажа для фасадов исторических зданий – IVX Centrifugal – от 10 до 24 кВт

- Напор вентилятора до 120 Па
- Низкий уровень шума
- До 6 внутренних блоков в системе



* видеоролик о работе блоков IVX Centrifugal:



IVX производительностью от 7 кВт

- Фактически mini VRF, до 50 метров трассы с перепадом 30/20 м

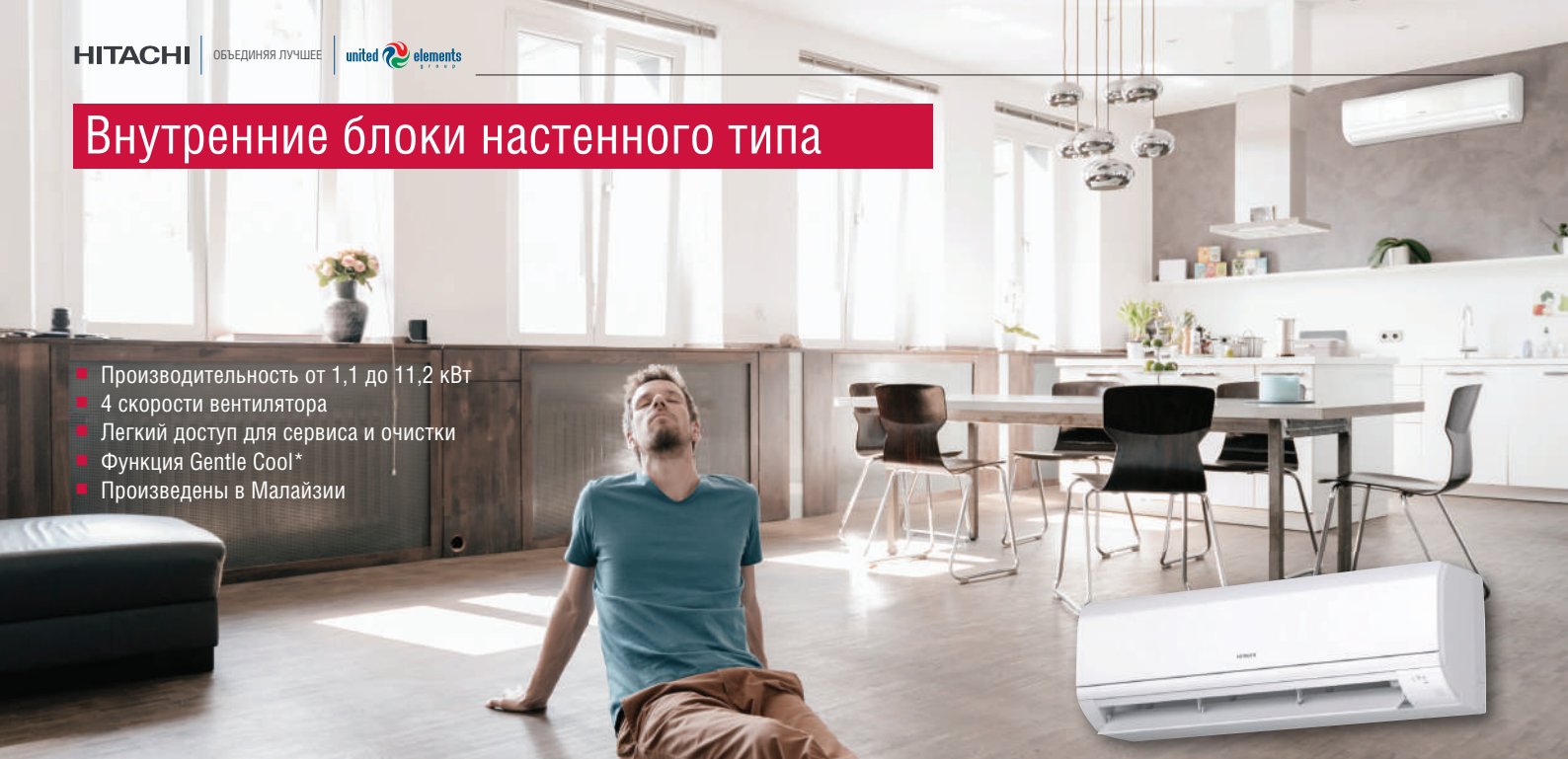


Серия mini VRF производительностью 22 / 28 / 33 кВт сертифицирована Eurovent как VRF-система

- Универсальные (2-х и 3-х трубные блоки)
- До 500 м суммарная длина трубопровода
- До 39 внутренних блоков

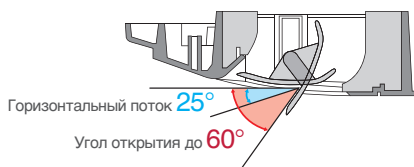
Внутренние блоки настенного типа

- Производительность от 1,1 до 11,2 кВт
- 4 скорости вентилятора
- Легкий доступ для сервиса и очистки
- Функция Gentle Cool*
- Произведены в Малайзии

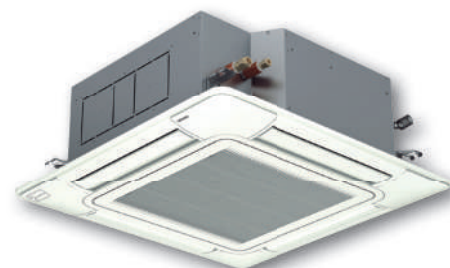


Внутренние блоки кассетного типа четырехпоточные

- Компактные и полноразмерные
- Производительность от 1,1 до 16 кВт
- Индивидуальное управление жалюзи
- Эффект Коанда
- Встроенный дренажный насос
- Компактные блоки – самые тихие в сегменте
- Функция Gentle Cool*
- Датчик движения (опционально)
- Антибактериальная защита дренажного поддона
- Подходят для помещений с высокими потолками
- Произведены в Испании (компактные) и в Китае (полноразмерные)



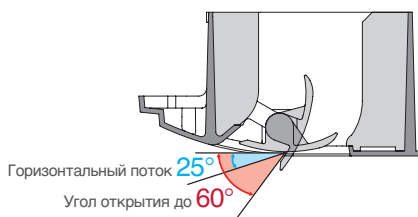
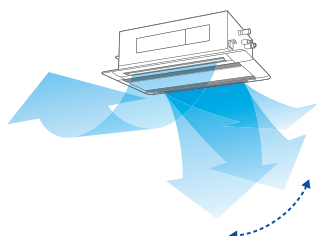
600 x 600 мм



800 x 800 мм

Внутренние блоки кассетного типа двухпоточные

- Производительность от 2,2 до 16 кВт
- Индивидуальное управление жалюзи
- Встроенный дренажный насос
- Низкий уровень шума – самые тихие в сегменте
- Функция Gentle Cool*
- Датчик движения (опционально)
- Подходят для помещений с высокими потолками
- Произведены в Японии



Внутренние блоки канального типа

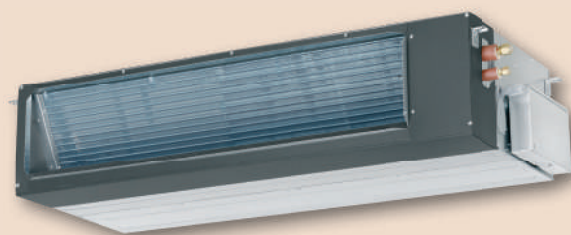
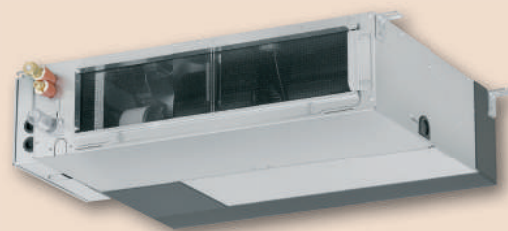
- Производительность от 1,1 до 56 кВт
- В блоках производительностью от 0,4 до 6 л.с. возможно извлечение воздушного фильтра снизу и сбоку без снятия воздухопроводов
- Функция Gentle Cool*
- «Сухой контакт» в комплекте
- Уровень шума – от 22 дБ(А)
- Произведены в Испании

- **Производительность от 1,1 до 4,0 кВт**
- **ESP 100 Па**
- Высота 197 мм, ширина 750 мм
- Доступ к фильтру снизу или сбоку
- Подключение труб хладагента и дренажа сзади
- Возможность снятия электробокса с блока и установка его на стене
- Отвод конденсата за счет встроенного дренажного насоса, с возможностью его отключения и отведением конденсата самотеком

- **Производительность от 4 до 16 кВт**
- **ESP 150 Па**
- Высота 240 мм, ширина 750 – 1474 мм
- Доступ к фильтру снизу или сбоку
- Возможность снятия электробокса с блока и установка его на стене (модели 4 – 5 кВт)
- Встроенный дренажный насос
- Специальные модели, совместимые с Econofresh (RPI-FSN6E-EF)

- **Производительность от 11 до 16 кВт**
- **ESP 200 Па**
- Высота 340 мм, ширина 1474 мм
- Доступ к фильтру снизу или сбоку
- Встроенный дренажный насос

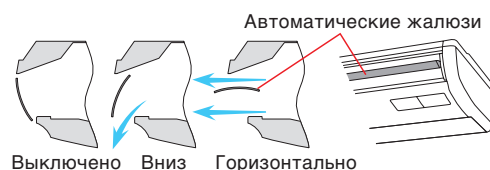
- **Производительность от 22 до 56 кВт**
- **ESP 220 Па**
- Высота 423 мм (8 – 10 л.с.),
846 мм (16 – 20 л.с.), ширина 1592 мм
- Доступны версии с огнестойкой изоляцией



Внутренние блоки подпотолочного типа

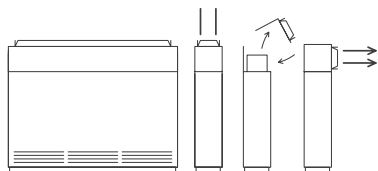


- Производительность от 3,8 до 16 кВт
- Идеальное решение для помещений вытянутой формы с высокими потолками до 4,3 м
- 4 скорости вентилятора
- Низкий уровень шума – самые тихие в сегменте
- Функция Gentle Cool*
- Специальная конструкция жалюзи, предотвращающая нежелательные потоки воздуха
- Произведены в Японии



Внутренние блоки напольного типа

- С корпусом и бескорпусные
- Производительность от 2,2 до 7,1 кВт
- В корпусные блоки можно встроить пульт управления (в корпус)
- Толщина всего 220 мм
- Функция Gentle Cool*
- Возможно изменение направления выпуска воздуха
- Произведены в Испании



Внутренние блоки Hydro free

- Осуществляют нагрев воды до 45 °С или 80 °С для теплых полов, фэн-койлов или радиаторов
- Совместимы с наружными блоками Set Free: RAS-FSXNSE, RAS-FSXNPE и Set Free Mini L (8/10/12 л.с.)



Индивидуальные пульты



PC-ARFG-E

- цветной проводной пульт управления
- большой ЖК-дисплей 4,3"
- максимальное количество функций
- 120 x 121 x 21,5 мм
- доступно много языков интерфейса (в том числе русский)
- дизайн, получивший награду European Product Design Award
- может управлять одновременно 16 блоками (необходимо подключить их по одному кабелю)
- шаг настройки температуры 0,5 / 1 °C
- подходит ко всем блокам



Подробнее о пульте



PC-ARH1E

- упрощенный проводной пульт управления
- черно-белый ЖК-дисплей
- минимально необходимый набор функций
- интерфейс в виде пиктограмм
- 70 x 120 x 15 мм
- может управлять 16 блоками (необходимо подключить их по одному кабелю)
- шаг настройки температуры 0,5 / 1 °C
- подходит ко всем блокам



PC-AWR

- беспроводной пульт управления
- черно-белый ЖК-дисплей
- минимально необходимый набор функций
- интерфейс в виде пиктограмм
- 56 x 125 x 16,4 мм
- шаг настройки температуры 1 °C
- для канальных серии FSRE и напольных блоков
- для работы пульта потребуются установить приемник сигнала



HCWA1ONEGQ

- проводной пульт управления
- черно-белый ЖК-дисплей
- интерфейс в виде пиктограмм
- 88 x 88 x 15,5 мм
- может управлять 16 блоками (необходимо подключить их по одному кабелю)
- шаг настройки температуры 0,5 / 1 °C
- подходит ко всем блокам



Центральные (групповые) пульты



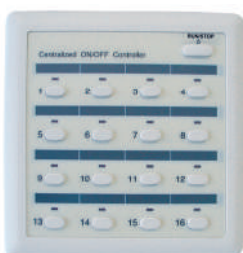
PSC-A64GT

- Управление работой 64 групп (160 внутренних блоков) с возможностью зонального управления
- Можно управлять работой 4 зон, каждая из которых может состоять максимум из 16 групп
- Цветной сенсорный ЖК-дисплей 8.5"
- Размеры 170 x 250 мм
- Не совместим с BMS



PSC-A32MN

- Центральный пульт управления, с цветным сенсорным 5-ти дюймовым ЖК дисплеем
- Может управлять работой 32 групп (до 160 внутренних блоков). В группу может входить до 16 внутренних блоков
- Цветной сенсорный ЖК-дисплей 5"
- Размеры 120 x 140 мм
- Не совместим с BMS



PSC-A16RS

- Групповой центральный пульт управления, который позволяет управлять работой 16 групп внутренних блоков, их включением и отключением
- С возможностью зонального управления, можно управлять работой 4 зон, каждая из которых может состоять максимум из 16 групп
- Не совместим с BMS
- Упрощенный функционал
- Размеры 120 x 120 мм

Системы управления CSNET Manager

- Не совместимы с центральными пультами
- Раздельный учет энергопотребления
- Суммарное энергопотребление за год / за день
- Мнемосхема холодильного контура
- Хранение исторических данных с помощью CSNET Manager – 2 года, CSNET Lite – 1 год
- Хранение аварийных сигналов с помощью CSNET Manager – 1 год, CSNET Lite – 6 мес



CSNET Manager 2 T15

- 15" емкостной сенсорный экран
- Подключение до 16 интерфейсов и до 1024 внутренних блоков (16 x 64)
- Поддержка протокола Modbus



CSNET Manager 2 T10

- 10" емкостной сенсорный экран
- Подключение до 16 интерфейсов и до 1024 внутренних блоков (16 x 64)
- Поддержка протокола Modbus



CSNET Manager 2 SL

- Устройство без экрана, используется с персональным компьютером.
- Подключение до 16 интерфейсов и до 1024 внутренних блоков (16 x 64)
- Поддержка протокола Modbus



CSNET Lite

- Упрощенное решение для небольших объектов
- Подключение до 64 внутренних блоков
- Доступ через Интернет, не требует отдельного ПК
- Установка на DIN-рейку



HC-A64NET

- Шлюз для подключения к системам CSNET (кроме Lite)
- К одной системе CSNET MANAGER 2 может быть подключено до 16 шлюзов



Краткий референс проектов



**Дата-центр Сбербанка,
Московская обл., Сколково**



**Газпромнефть – МНПЗ, Пожарное Депо 58216,
г. Москва**



**Центр Обслуживания клиентов Sberbank Private
Banking, Москва, БЦ Arko Building**



**ЖК «Project 613»,
Санкт-Петербург**



Больше проектов здесь



Отдельные технические характеристики товаров могут отличаться от описанных в каталоге в связи с постоянным совершенствованием продукции. Дизайн и технические характеристики могут быть изменены без предварительного уведомления.

Данный каталог не является сервисным или техническим руководством. Информация, содержащаяся в нем, не рекомендуется к копированию в проектную документацию без детальной проработки.

Чтобы получить подробную актуальную информацию, пожалуйста, обратитесь к Вашему менеджеру.

Использование материалов, размещенных в данном каталоге допускается только с письменного согласия ЗАО «ХК «Юнайтед Элементс Групп»»

Johnson
Controls

HITACHI
Air conditioning solutions

air



197110, С.-Петербург, ул. Б.Разночинная, д. 32
Тел. (812) 718-55-11. Факс (812) 718-55-14
105122, г. Москва, Щелковское шоссе, дом 5, стр 1
Тел./факс (495) 790 -74-34
www.uel.ru
Отдел обслуживания клиентов: +7 800 200 02 40